

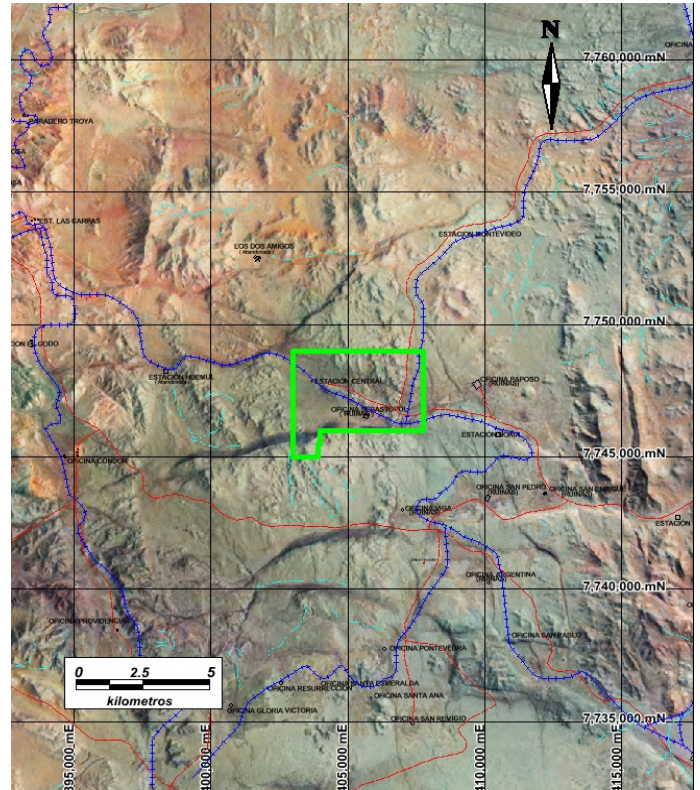
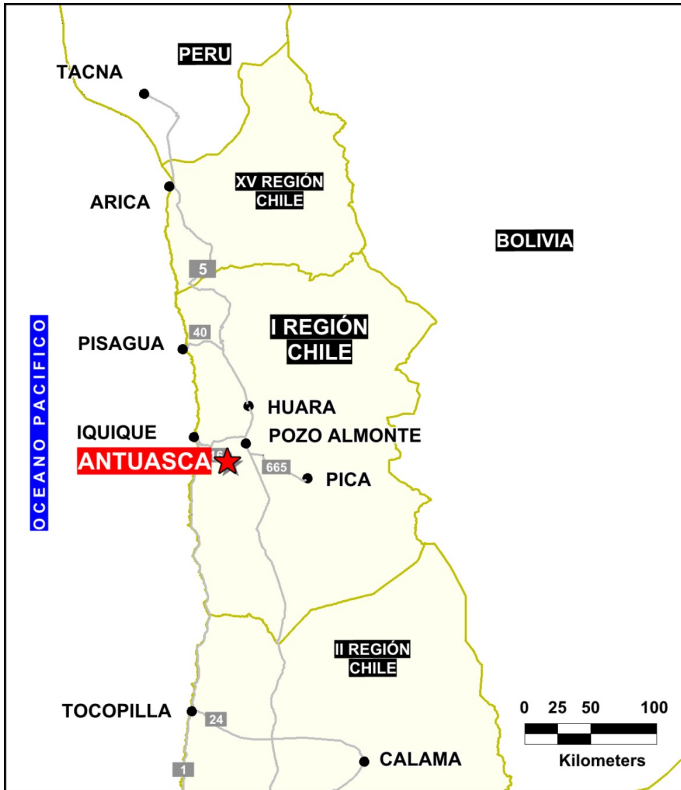


Solutions
for human
progress

Antuasca
Advanced Exploration
Prospect #8

SUMMARY

Potential new copper district. Minimum area of 1.0 km x 0.5 km of porphyry copper stockwork system with Cu oxide mineralization outcropping under nitrate cover. Drill confirmed oxide mineralization to 200m.



HIGHLIGHTS

Central Northing (UTM):	7747500
Central Easting (UTM):	405400
Elevation (masl):	1000
Metal(s):	Cu
Deposit Style:	Porphyry
Exploration Stage	Advanced Exploration
Area (hectares)	1520
Nearest Project:	New potential district
Historical:	-

EXPLORATION WORK

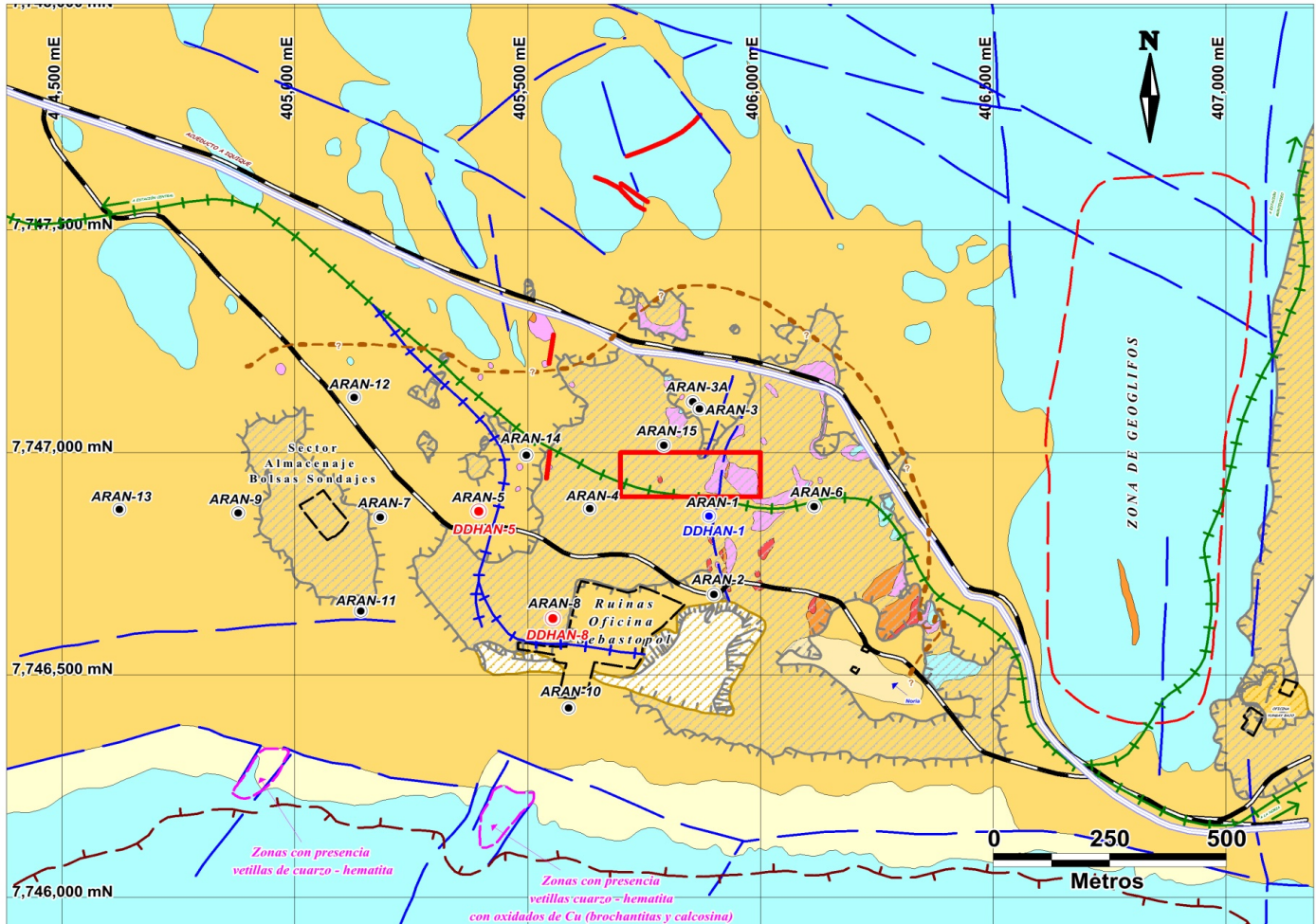
Geological Mapping:	1:5000
Geochemical Samples:	51
Trenching	N/A
Channel Samples	N/A
Geophysics:	N/A
RC Drill holes	16 (1792 m)
DDH Drill holes:	3 (1312 m)
Total drilling :	19 (3104 m)
Other:	N/A





Solutions
for human
progress

Antuasca
Advanced Exploration
Prospect #8



LEYENDA		SIMBOLOGIA	
Aluvio moderno	Granodiorita fina	Torta calichera	Fallas
Aluvio antiguo	Granodiorita de biotita grano grueso	Explotación calichera	Acueducto
Coluvios	Secuencia volcánica andesítica Formación oficina Vis (Jurásico medio)	Contorno PM SQM	Diques monzodioríticos, granodioríticos
Pórfidos dacíticos	Zonas con presencia vetillas de cuarzo-hematita	PM en Conflicto	Envolve zona con vetilleos
	Zonas con presencia vetillas cuarzo-hematita con oxidados de Cu (brochantitas y calcosina)	Línea ferrea en actividad	Camino principal
		Línea ferrea desarmada	Borde planicie superior
			Sondaje Finalizado
			Sondaje Perforando
			Sondaje DDH Propuesto
			16 Sondajes AR 1792 metros
			1 Sondaje DDH 241 metros

CONTACT DETAILS

Jose Dias Cifuentes
New Metal Business Director
jose.dias.cifuentes@sqm.com
+56 9 7465 7359

Ricardo Gonzalez Montecinos
Metal Business and Exploration Manager
ricardo.gonzalez.montecinos@sqm.com
+56 9 6320 7257

www.sqm.com

