



Solutions
for human
progress

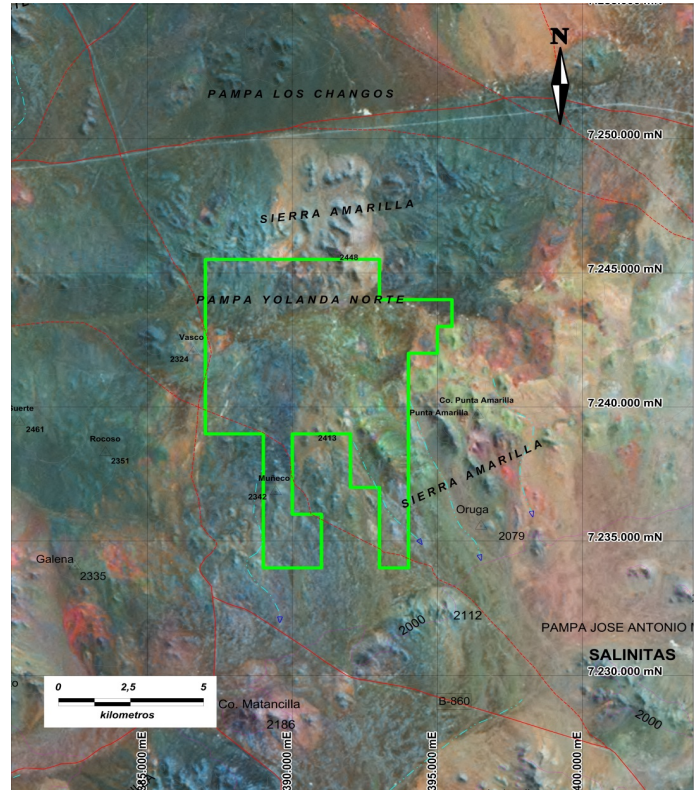
Los Dorados

Generative Exploration

Prospect #90

SUMMARY

Hydrothermal breccias associated with rhyolites and hydrothermally altered undifferentiated units intruding monzoic host rock.



HIGHLIGHTS

Central Northing (UTM):	724000
Central Easting (UTM):	390000
Elevation (masl):	2300
Metal(s):	Cu
Deposit Style:	Porphyry
Exploration Stage	Generative Exploration
Area (hectares)	6059
Nearest Project:	Julia
Historical:	-

EXPLORATION WORK

Geological Mapping:	1:50000
Geochemical Samples:	52
Trenching	N/A
Channel Samples	N/A
Geophysics:	N/A
RC Drill holes	N/A
DDH Drill holes:	N/A
Total drilling :	N/A
Other:	60% cover



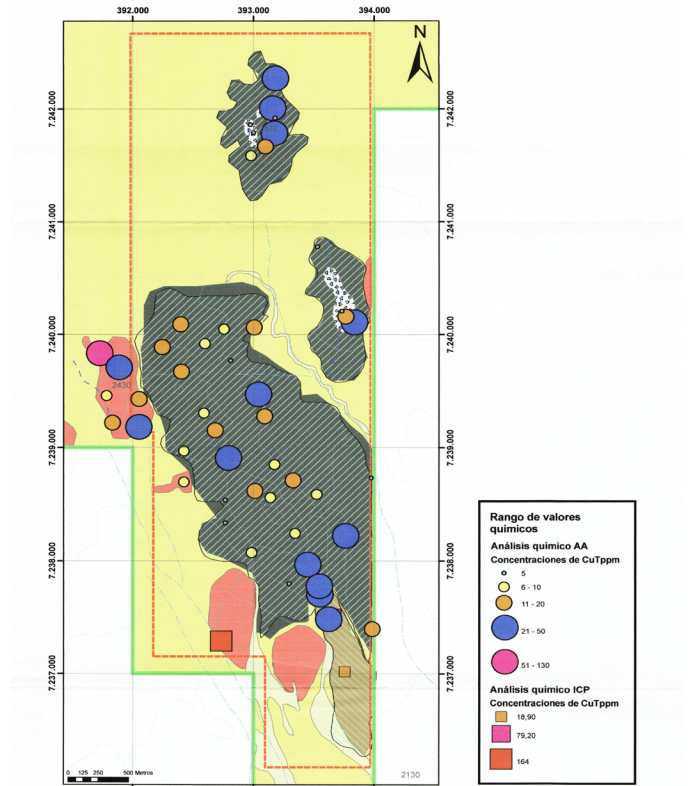
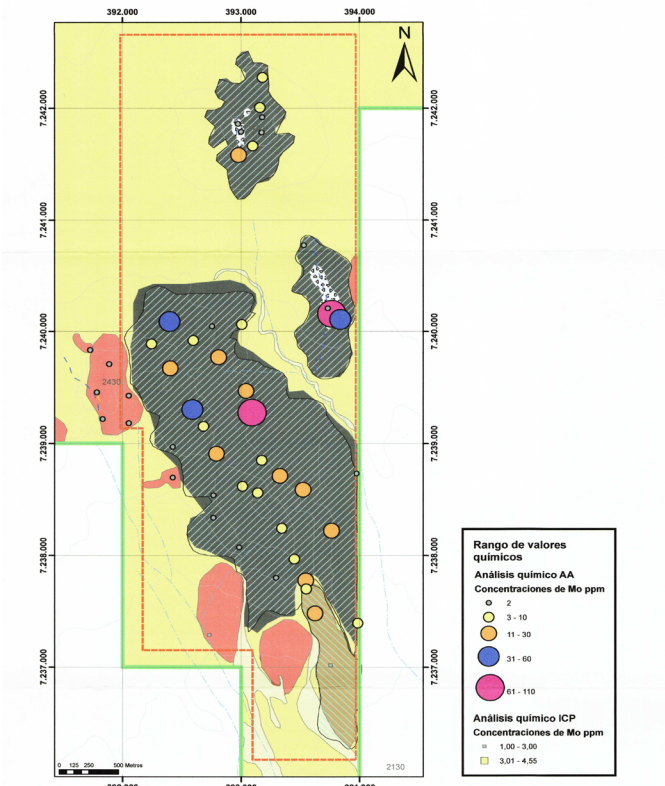


Solutions
for human
progress

Los Dorados

Generative Exploration

Prospect #90



PERIODO Paleozoico Mesozoico Cenozoico	Litología Unidades Estratificadas: Depósitos aluviales y coluviales antiguos; gravas, arenas, limos y conglomerados cementados por sales, depósitos salinares. Unidades Subvolcánicas: Brecha hidrotermal; Domo volcánico; Unidades indiferenciadas, con alteración hidrotermal. Unidades Intrusivas: Formación Augusta Victoria; Secuencia de lavas y tobas de composición ríolítica y en menor proporción dacítica, tobas de ceniza y físcas (depósitos granibólicos); Unidad Herradura; Monzonitas con veretones porfíricos.	
	Alteración Argílica Anclización	Estructuras Lineamientos Toponimia Curvas de nivel indicando cota Drenajes Caminos secundarios Límite propiedad minera Sector
	Geología: J.T.B./M.V.S. Dibujado: A.A.P./M.V.S. Revisado: J.M.A. Fecha: Enero de 2012 Escala: 1:25,000	SQM S.A. GEDM Concentraciones de Mo Sector Pampa Los Dorados Plano 31

PERIODO Paleozoico Mesozoico Cenozoico	Litología Unidades Estratificadas: Depósitos aluviales y coluviales antiguos; gravas, arenas, limos y conglomerados cementados por sales, depósitos salinares. Unidades Subvolcánicas: Brecha hidrotermal; Domo volcánico; Unidades indiferenciadas, con alteración hidrotermal. Unidades Intrusivas: Formación Augusta Victoria; Secuencia de lavas y tobas de composición ríolítica y en menor proporción dacítica, tobas de ceniza y físcas (depósitos granibólicos); Unidad Herradura; Monzonitas con veretones porfíricos.	
	Alteración Argílica Anclización	Estructuras Lineamientos Toponimia Curvas de nivel indicando cota Drenajes Caminos secundarios Límite propiedad minera Sector
	Geología: J.T.B./M.V.S. Dibujado: A.A.P./M.V.S. Revisado: J.M.A. Fecha: Enero de 2012 Escala: 1:25,000	SQM S.A. GEDM Concentraciones de Cu Sector Pampa Los Dorados Plano 30

CONTACT DETAILS

Jose Dias Cifuentes
 New Metal Business Director
 jose.dias.cifuentes@sqm.com
 +56 9 7465 7359

Ricardo Gonzalez Montecinos
 Metal Business and Exploration Manager
 ricardo.gonzalez.montecinos@sqm.com
 +56 9 6320 7257

www.sqm.com

